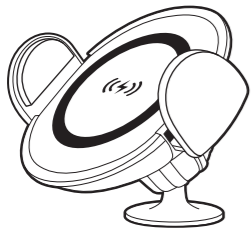
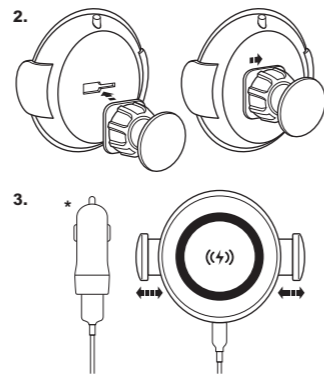
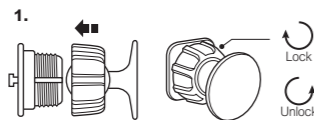
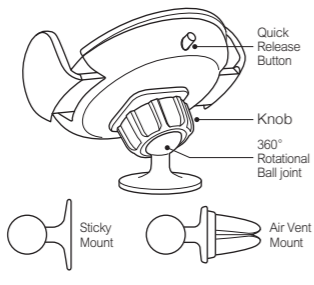


MOMAX

CM8 Wireless Car Charger
CM8 無線汽車充電器 / 无线汽车充电器Instruction Manual
使用說明 / 使用说明*USB car charger is not included
不包括 USB 汽車充電器 / 不包括 USB 汽车充电器

Instruction for use / 操作 / 操作

1. Change of Mount

To remove: Loosen the knob in anti-clockwise direction. Pull the mount out of the knob.
To install: Insert the ball joint of another mount into the knob. Fasten the knob in clockwise direction.

2. Installation of the wireless charger

Attach the air vent mount or sticky mount to the back of the wireless charger.

A. Air Vent Mount: Push to engage the elastic metal claw to the fin of the vent.

B. Sticky Mount:

- Find a flat, smooth and safe* surface.
- Wipe the surface clean.
- Peel off the protective layer of the sticker.
- Stick the mount onto the surface.

*Do not install the wireless car charger over an air bag cover or within the air bag deployment zone.

3. Charge your Qi-enabled device

- Connect the Micro USB cable to the wireless car charger.
- Insert the other end of the USB cable to the

- USB port of the cigarette lighter socket.
- Press the Quick Release button.
- Retract the clamps with one hand and with another hand holding your Qi-enabled device on the cradle.
- Make sure the device is firmly held by the clamps.
- LED light ON indicates charging.

- 將支架粘貼到表面上。
- *不要將無線汽車充電器安裝在氣囊蓋上或安全氣囊展開區域內。

3. 為您的Qi設備充電

- 將Micro USB線連接到汽車充電器。
- 將USB線的另一端插入點煙器插座的USB端口。
- 按一下快拆按鈕打開夾子。
- 用一隻手鎖緊夾子，同時另一隻手固定Qi兼容的設備。
- 確保設備牢固地夾在夾子上。
- LED燈亮表示正在充電。

B. 黏貼支架

- 選擇平滑安全*的表面。
 - 把表面抹乾淨。
 - 剝下貼紙的保護層。
 - 將支架粘貼到表面上。
- *不要將無線汽車充電器安裝在氣囊蓋上或安全氣囊展開區域內。

3. 為您的Qi設備充電

- 將Micro USB線連接到汽車充電器。
- 將USB線的另一端插入點煙器插座的USB端口。
- 按一下快拆按鈕打開夾子。
- 用一隻手鎖緊夾子，同時另一隻手固定Qi兼容的設備。
- 確保設備牢固地夾在夾子上。
- LED燈亮表示正在充電。



www.momax.net

Model: CM8

Specification:

Input : 5.0V = 2.0A
Wireless Output : 5V = 1A 5W (Max.)
Frequency : 110-205KHz
Charging Distance : ≤ 10mm
Conversion : ≥ 72%

Contains:

- Wireless Car Charger (Model: CM8)
- Sticky Mount x 1, Air Vent Mount x 1
- 1m long Micro USB cable
- Instruction manual and warranty card

型號: CM8

產品規格:

輸入 : 5.0V = 2.0A
無線輸出 : 5V = 1A 5W (Max.)
頻率 : 110-205KHz
充電距離 : ≤ 10mm
轉換效能 : ≥ 72%

包裝內容:

- 無線汽車充電器 (型號: CM8)
- 粘貼式支架 x 1, 排氣口式支架 x 1

- 1米長 Micro USB 線
- 保用證及使用說明書

型號: CM8

產品規格:

輸入 : 5.0V = 2.0A
無線輸出 : 5V = 1A 5W (Max.)
頻率 : 110-205KHz
充電距離 : ≤ 10mm
轉換效能 : ≥ 72%

包裝內容:

- 无线汽车充电器 (型号: CM8)
- 粘貼式支架 x 1, 排氣口式支架 x 1
- 1米長 Micro USB 線
- 保用證及使用說明書

WARNING

- Do not dismantle or modify the product.
- Do not store the product in wet conditions.
- Do not keep or use the product near heat sources.
- Do not let water or any other liquid flows into the inside part of the product's interface. This would cause damages to the product.
- Do not install the wireless car charger over an air bag cover or within the air bag deployment zone.
- Make sure to remove metallic, magnetic protective case or chip cards like bank cards, etc from your device when charging.

- While charging, the charger may heat up. This is normal and should not affect charger's performance. If the charger feels hot to the touch during this charging process, remove the device from the charger and allow it to cool down before restarting the charging process.
- Avoid using bent or damaged USB cable.

DISPOSAL OF ELECTRONIC PRODUCTS

- Do not place the product as household waste;
- Please dispose of discarded electronic products properly according to local regulations.
- MOMAX encourages you to participate in electronics recycling program.

WARRANTY CONDITIONS

- For any defect, in the judgment of our technician, caused under normal use, we are responsible for repairing free of charges 12 months commencing from the date of purchase at the discretion of our company;
- A valid warranty card and original purchase invoice must be presented upon request of warranty service;
- This warranty card shall not apply to the product if:
 - it has explicitly modified or repaired in any way by persons other than technicians of this company; or,
 - it has been damaged through misuse, malicious acts, negligence, inflow of any liquid, or;
 - losses or damages are caused by force majeure or natural disasters.
- No alteration to this warranty card will be allowed;
- The warranty terms and conditions are subject to change without prior notice;
- Please retain your proof of purchase for warranty service;
- Please consult the dealer about the product compatibility with

your cell phone/ PDA before purchase. Product specifications are subject to change without prior notice;
8. Please visit www.momax.net for latest product information.

警告

- 請勿自行拆開或改裝本產品;
- 請勿將本產品存放在潮濕環境中;
- 請勿將產品靠近熱源或於熱源附近充電;
- 請勿將水或其它液體流入本產品介面內部, 導致本產品損壞;
- 不要將無線汽車充電器安裝在氣囊蓋上或安全氣囊展開區域內。
- 充電時, 請務必從你的設備上取下金屬、磁性保護外殼或卡(如銀行卡等)。
- 充電時, 有可能產生熱力, 此乃正常現象, 並不會影響產品表現。但如果感到手機或產品過熱, 請斷開電源供應, 待冷卻後, 再嘗試充電;
- 避免使用屈曲或損壞的USB線材。

如何處理廢棄電子產品

- 請勿將電子產品當成家庭廢棄物丟棄;
- 請依當地的法例規定處理廢棄的電子產品;
- MOMAX鼓勵您積極參與電子產品回收計劃。

保養條款

- 自購買日期起12個月內, 如產品有損壞或故障, 經本公司技術人員證實為在正常使用之情況下發生, 本公司將提供免費維修服務;
- 維修時必須出示本保用證及購買高號之發票正本, 如果用戶不能提供, 本公司有權不提供維修服務。用戶可能需要支付相關維修費用;

- 保用期內, 出現以下條款產品保用證自動失效:
 - 非本公司人員恣意拆解或 維修產品之任何部分;
 - 錯誤的操作如: 非法接駁電源, 以及水、污穢物滲入產品內導致產品損壞;
 - 不可抗拒意外事件或天然災害導致產品損壞;
- 此保用證如經塗改, 保用證自動失效;
- 本公司有權增刪任何維修及保用條款而不作通知;
- 如因錯誤使用本公司產品而導致手提電話或其他電子產品有任何損壞, 本公司不會承擔任何責任;
- 有關MOMAX原裝產品和您的手機或電子產品的相容性, 請在購買時向經銷商確認。此產品規格隨時可能變更, 恕不另行通告;
- 請瀏覽 www.momax.net 瞭解最新產品資訊。

警告

- 請勿自行拆開或改裝本產品;
- 請勿將本產品存放在潮濕環境中;
- 請勿將產品靠近熱源或於熱源附近充電;
- 請勿將水或其它液體流入本產品介面內部, 導致本產品損壞;
- 不要將無線汽車充電器安裝在氣囊蓋上或安全氣囊展開區域內。
- 充電時, 請務必從你的設備上取下金屬、磁性保護外殼或卡(如銀行卡等)。
- 充電時, 有可能產生熱力, 此乃正常現象, 並不會影響產品表現。但如果感到手機或產品過熱, 請斷開電源供應, 待冷卻後, 再嘗試充電;
- 避免使用屈曲或損壞的USB線材。

如何處理廢棄電子產品

- 請勿將電子產品當成家庭廢棄物丟棄;

- 請依當地的法例規定處理廢棄的電子產品;
- MOMAX鼓勵您積極參與電子產品回收計劃。

保養條款

- 由購買日期起12個月內, 如產品有損壞或故障, 經本公司技術人員證實為在正常使用之情況下發生, 本公司將提供免費維修服務;
- 維修時必須出示本保用證及購買高號之發票正本, 如果用戶不能提供, 本公司有權不提供維修服務。用戶可能需要支付相關維修費用;
- 保用期內, 出現以下條款產品保用證自動失效:
 - 非本公司人員恣意拆解或 維修產品之任何部分;
 - 錯誤的操作如: 非法接駁電源, 以及水、污穢物滲入產品內導致產品損壞;
 - 不可抗拒意外事件或天然災害導致產品損壞;
- 此保用證如經塗改, 保用證自動失效;
- 本公司有權增刪任何維修及保用條款而不作通知;
- 如因錯誤使用本公司產品而導致手提電話或其他電子產品有任何損壞, 本公司不會承擔任何責任;
- 有關MOMAX原裝產品和您的手機或電子產品的相容性, 請在購買時向經銷商確認。此產品規格隨時可能變更, 恕不另行通告;
- 請瀏覽 www.momax.net 了解最新產品資訊。

WARRANTY/保用證/保用証

MOMAX

Model/型號/型号: _____

Date of Purchase/購買日期/购买日期: _____

Remarks/備註/备注: _____

CUSTOMER SERVICE/客戶服務中心/客户服务中心

Hong Kong and Macau:
Unit B, 2/F., Cheong Lung Building,
10 Cheung Yee Street, Lai Chi Kok, Kowloon, Hong Kong
Hotline: 852-2402 3186 E-Mail: info@momax.net

香港及澳門:

香港九龍荔枝角英皇街10號昌隆大廈2樓B室
服務熱線: 852-2402 3186 電郵: info@momax.net

中國:

摩米士科技(深圳)有限公司
廣東省深圳市深南大道7006號万科富春東方大廈7樓
郵箱: 518000 全國服務熱線: 86-400-886-0010
電郵: info@momax.net.cn

Copyright © 2018 MOMAX Technology Ltd. All rights reserved.
MOMAX is registered trademark of MOMAX Technology Ltd.
All other trademarks are the property of their respective owners.
版權所有 © 2018 MOMAX Technology Ltd. 保留所有權利。
MOMAX是MOMAX Technology Ltd 的註冊商標。
所有其他商標均為其各自擁有者的財產。

版權所有 © 2018 MOMAX Technology Ltd. 保留所有權利。
MOMAX是MOMAX Technology Ltd 的註冊商標。
所有其他商標均為其各自擁有者的財產。

