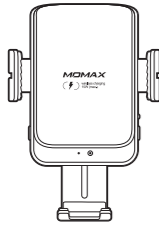


MOMAX

## Q. Mount Smart 2

IR Auto Clamping Wireless Charging Car Mount  
紅外線感應無線車充支架  
红外线感应无线车充支架



Instruction Manual  
使用说明 / 使用说明

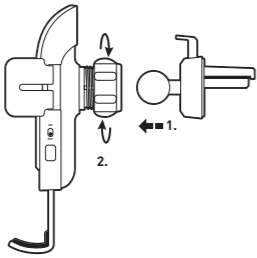
N

## How to set up / 如何安装 / 如何安装

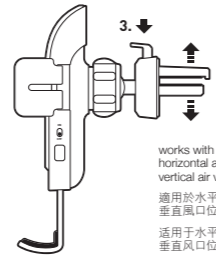
1. Insert the ball joint of the air vent mount into the knob.

將支架的球形接頭插入圓環中。  
将支架的球形接头插入圆环中。

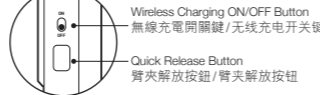
2. Lock the knob in clockwise direction.  
順時針扭動圓環以鎖定安裝。  
顺时针扭动圆环以锁定安装。



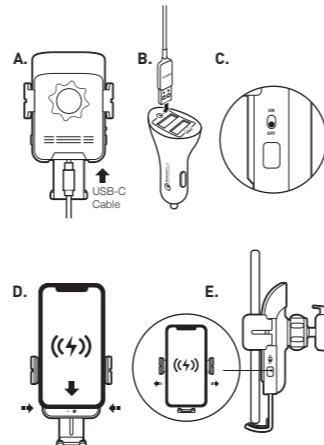
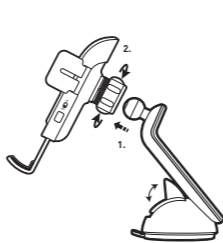
3. Press the push button to open the clamp.  
Engage the clamp to the fin of air vent.  
按下打開夾子，將夾子夾在風口位的翅片上。  
按下打开夹子，将夹子夹在风口位的翅片上。



works with  
horizontal and  
vertical air vent  
適用於水平及  
垂直風口位



Connect Q.Mount Smart 2 to the car charger that equips with Qualcomm® Quick Charge™ 3.0 technology to maximize charging efficiency.  
將Q.Mount Smart 2 連接到配備Qualcomm® Quick Charge™ 3.0 技術的車載充電器，以提高充電效率。  
将Q.Mount Smart 2 連接到配備Qualcomm® Quick Charge™ 3.0 技術的車載充電器，以提高充電效率。



## Charge your Qi-enabled device

A. Connect the USB-C cable to the Q.Mount Smart 2.  
B. Connect the other end of the cable to the USB-A port of your car or a USB car charger that fits into the cigarette lighter socket\*.

C. Switch the ON/OFF button at the side ON will activate the wireless charging function. If you do not need to charge your Qi-compatible device, switch the ON/OFF button OFF.

D. Put your Qi-compatible device close to the infrared sensor of Q.Mount Smart 2. The cradle will open and hold your device due to infrared auto-clamping design.

E. Press the button(s) at the side to release the clamp.  
\* Connect Q.Mount Smart 2 to the car charger that equips with Qualcomm® Quick Charge™ 3.0 technology to maximize charging efficiency.

## 為您的Qi設備充電

A. 將USB-C線連接到Q.Mount Smart 2。  
B. 將USB-C線的另一端連接到汽車的USB-A插口或適用於點煙器插口的USB車載充電器\*。  
C. 把Q.Mount Smart 2 旁邊的ON/OFF 鍵設定為 ON，代表開啟無線充電功能。(如不需為Qi 兼容設備充電，可設定為OFF；代表關閉充電功能。)  
D. 將Qi兼容設備靠近Q.Mount Smart 2 的紅外線感應圈。由於紅外線感應自動伸縮設計，支架會固定你的裝置。  
E. 輕按兩側的按鈕，可以鬆開臂夾。  
\* 將Q.Mount Smart 2 連接到配備Qualcomm® Quick Charge™ 3.0 技術的車載充電器，以提高充電效率。

C. 把Q.Mount Smart 2 旁邊的ON/OFF 鍵設定為 ON，代表開啟無線充電功能。(如不需為Qi 兼容設備充電，可設定為OFF；代表關閉充電功能。)  
D. 將Qi兼容設備靠近Q.Mount Smart 2 的紅外線感應圈。由於紅外線感應自動伸縮設計，支架會固定你的裝置。  
E. 輕按兩側的按鈕，可以鬆開臂夾。  
\* 將Q.Mount Smart 2 連接到配備Qualcomm® Quick Charge™ 3.0 技術的車載充電器，以提高充電效率。

D. 將Qi兼容設備靠近Q.Mount Smart 2 的紅外線感應圈。由於紅外線感應自動伸縮設計，支架會固定你的裝置。  
E. 輕按兩側的按鈕，可以鬆開臂夾。  
\* 將Q.Mount Smart 2 連接到配備Qualcomm® Quick Charge™ 3.0 技術的車載充電器，以提高充電效率。

E. 輕按兩側的按鈕，可以鬆開臂夾。  
\* 將Q.Mount Smart 2 連接到配備Qualcomm® Quick Charge™ 3.0 技術的車載充電器，以提高充電效率。

為您的Qi設備充電  
A. 將USB-C線連接到Q.Mount Smart 2。  
B. 將USB-C線的另一端連接到汽車的USB-A插口或適用於點煙器插口的USB車載充電器\*。  
C. 把Q.Mount Smart 2 旁邊的ON/OFF 鍵設定為 ON，代表開啟無線充電功能。(如不需為Qi 兼容設備充電，可設定為OFF；代表關閉充電功能。)  
D. 將Qi兼容設備靠近Q.Mount Smart 2 的紅外線感應圈。由於紅外線感應自動伸縮設計，支架會固定你的裝置。  
E. 輕按兩側的按鈕，可以鬆開臂夾。  
\* 將Q.Mount Smart 2 連接到配備Qualcomm® Quick Charge™ 3.0 技術的車載充電器，以提高充電效率。

C. 把Q.Mount Smart 2 旁邊的ON/OFF 鍵設定為 ON，代表開啟無線充電功能。(如不需為Qi 兼容設備充電，可設定為OFF；代表關閉充電功能。)  
D. 將Qi兼容設備靠近Q.Mount Smart 2 的紅外線感應圈。由於紅外線感應自動伸縮設計，支架會固定你的裝置。  
E. 輕按兩側的按鈕，可以鬆開臂夾。  
\* 將Q.Mount Smart 2 連接到配備Qualcomm® Quick Charge™ 3.0 技術的車載充電器，以提高充電效率。

D. 將Qi兼容設備靠近Q.Mount Smart 2 的紅外線感應圈。由於紅外線感應自動伸縮設計，支架會固定你的裝置。  
E. 輕按兩側的按鈕，可以鬆開臂夾。  
\* 將Q.Mount Smart 2 連接到配備Qualcomm® Quick Charge™ 3.0 技術的車載充電器，以提高充電效率。

E. 輕按兩側的按鈕，可以鬆開臂夾。  
\* 將Q.Mount Smart 2 連接到配備Qualcomm® Quick Charge™ 3.0 技術的車載充電器，以提高充電效率。

Indicator 顯示燈 / 显示灯	Status 狀態 / 状态	Indicator 顯示燈 / 显示灯	Status 狀態 / 状态
LED ON in red and blue colors for 3s, then OFF to enter standby mode.	When Connected To Power	LED flash in red	Foreign object (metallic or magnetic items) detected
LED亮紅燈和藍燈3秒，然後關閉進入待機模式。	連接電源時	LED 紅燈閃爍	檢測到異物 (金屬或磁性物品)
LED亮紅燈和藍燈3秒，然後關閉進入待機模式。	连接电源时	LED 红灯闪烁	检测到异物 (金属或磁性物品)
LED ON in blue with breathing effect.	Wireless Charging	LED ON in blue color	Charging mode is OFF
LED亮藍燈，帶呼吸燈效果。	無線充電時	LED 長亮藍燈	充電模式為OFF
LED亮藍燈，帶呼吸燈效果。	无线充电时	LED 長亮藍燈	充电模式为OFF

## Model: CM12

Specification:  
Input : 5V=2A, 9V=2A  
Wireless Output : 5V=1A, 9V=1A,  
9V=1.67A (15W Max.)

## Contains:

- Q.Mount Smart 2 IR Auto Clamping Wireless Charging Car Mount
- USB-A to USB-C Cable (1m)
- UC7A QC3.0 Car Charger
- Air-vent mount
- CM3A Suction mount
- Instruction manual and warranty card

## 型號: CM12

產品規格:  
輸入 : 5V=2A, 9V=2A  
無線輸出 : 5V=1A, 9V=1A,  
9V=1.67A (15W Max.)

## 包裝內容:

- Q.Mount Smart 2 紅外線感應無線車充支架
- USB-A 到 USB-C 連接線 (1米)
- UC7A QC3.0 智能數碼車充
- 風口位支架
- CM3A 吸盤支架
- 操作說明書及保用証

## 型号: CM12

产品规格:  
输入 : 5V=2A, 9V=2A  
无线输出 : 5V=1A, 9V=1A,  
9V=1.67A (15W Max.)

## 包装内容:

- Q.Mount Smart 2 红外线感应无线车充支架
- USB-A 到 USB-C 连接线 (1米)
- UC7A QC3.0 智能数码车充
- 风口位支架
- CM3A 吸盘支架
- 操作说明书及保用证

## 有毒有害物質或元素附表

部件名称	有毒有害物質或元素					
	鉛 (Pb)	汞 (Hg)	鎘 (Cd)	六價鉻 (Cr6+)	多環芳烴 (PAHs)	多溴二苯醚 (PBDEs)
主机	X	O	O	O	O	O
配件	X	O	O	O	O	O

O: 表示该有毒有害物質在该部件所有均质材料中的含量均在 GB/T 26572 标准规定的限量要求以下  
X: 表示该有毒有害物質在该部件的某一均质材料中的含量超过 GB/T 26572 标准规定的限量要求  
注: 本产品标有“X”的原因: 现阶段没有可选择的替代技术或部件

## WARNING

- Do not dismantle or modify the product;
- Do not store the product in wet conditions;
- Do not keep or use the product near heat sources;
- Do not let water or any other liquid flows into the inside part of the product's interface. This would cause damages to the product;
- Do not install the wireless car charger over an air bag cover or within the air bag deployment zone.
- Make sure to remove metallic, magnetic protective case or chip cards like bank cards, etc from your device when charging.
- While charging, the charger may heat up. This is normal and should not affect charger's performance. If the charger feels hot to the touch during this charging process, remove the device from the charger and allow it to cool down before restarting the charging process;
- Avoid using bent or damaged USB cable.

## DISPOSAL OF ELECTRONIC PRODUCTS

- Do not place the product as household waste;
- Properly dispose of discarded electronic products properly according to local regulations.
- MOMAX encourages you to participate in electronics recycling program.

## WARRANTY CONDITIONS

- For any defect, in the judgment of our technician, caused under normal use, we are responsible for repairing free of charges 12 months commencing from the date of purchase at the discretion of our company;
- A valid warranty card and original purchase invoice must be presented upon request of warranty service;
- This warranty card shall not apply to the product if: (a) has explicitly modified or repaired in any way by persons other than technicians of this company, or; (b) it has been damaged through misuse, malicious acts, negligence, inflow of any liquid, or; (c) losses or damages are caused by force majeure or natural disasters.

- Do not alter the product's appearance or performance;
- Do not use the product in a way that is not intended by the manufacturer;
- Do not use the product in a way that is not intended by the manufacturer;
- Do not use the product in a way that is not intended by the manufacturer;
- Do not use the product in a way that is not intended by the manufacturer;
- Do not use the product in a way that is not intended by the manufacturer;
- Do not use the product in a way that is not intended by the manufacturer;
- Do not use the product in a way that is not intended by the manufacturer;
- Do not use the product in a way that is not intended by the manufacturer;
- Do not use the product in a way that is not intended by the manufacturer;

## 警告

- 請勿自行拆卸或改裝本產品；
- 請勿將本產品存放在潮濕環境中；
- 請勿將產品靠近熱源或於熱源附近充電；
- 請勿將水或其他液體流入本產品介內部，導致本產品損壞；
- 不要將無線汽車充電器安裝在氣囊蓋上或安全氣囊展開區域內。
- 充電時，請務必從您的設備上取下金屬、磁性保護外殼或卡(如銀行卡)等。
- 充電時，有可能產生熱力，此乃正常現象，並不會影響產品表現。但如果感到手機或產品過熱，請斷開電源供應，待冷卻後，再嘗試充電。
- 避免使用扭曲或損壞的USB線材。

## 如何處理廢棄電子產品

- 請勿將電子產品當成家庭廢棄物丟棄；
- 請依當地的法規規定處理廢棄的電子產品；
- MOMAX鼓勵您積極參與電子產品回收計劃。

## 保養條款

- 由購買日期起12個月內，如產品有損壞或故障，經本公司技術人員證實為在正常使用之情況下發生，本公司將提供免費維修服務；
- 維修時必須出示本保用證及購買商號之發票正本，如果用戶不能提供，本公司有權不提供維修服務。用戶可能需要支付相關維修費用；
- 保用期內，出現以下條款產品保用自動失效：  
(a) 非本公司人員同意拆解或 維修產品之任何部分；  
(b) 錯誤的操作如：非法接駁電源，以及水、污穢物滲入產品內導致產品損壞；  
(c) 不可抗拒意外事件或天然災害導致產品損壞；
- 此保用證如經塗改、保用證自動失效；
- 本公司有權增刪任何維修及保用條款而不作通知；
- 如經證實使用本公司產品而導致手提電話或其他電子產品有任何損壞，本公司不會承擔任何責任。
- 有關MOMAX原裝產品和您的手機或電子產品的相容性，請在購買時向經銷商確認。此產品規格隨時可能變更，恕不另行通告；
- 請瀏覽 [www.momax.net](http://www.momax.net) 瞭解最新產品資訊。

## 警告

- 請勿自行拆卸或改裝本產品；
- 請勿將本產品存放在潮濕環境中；
- 請勿將產品靠近熱源或於熱源附近充電；
- 請勿將水或其他液體流入本產品介內部，導致本產品損壞；
- 不要將無線汽車充電器安裝在氣囊蓋上或安全氣囊展開區域內。
- 充電時，務必從您的設備上取下金屬、磁性保護外殼或卡(如銀行卡)等。
- 充電時，有可能產生熱力，此乃正常現象，並不會影響產品表現。但如果感到手機或產品過熱，請斷開電源供應，待冷

- Do not use the product in a way that is not intended by the manufacturer;
- Do not use the product in a way that is not intended by the manufacturer;
- Do not use the product in a way that is not intended by the manufacturer;
- Do not use the product in a way that is not intended by the manufacturer;
- Do not use the product in a way that is not intended by the manufacturer;
- Do not use the product in a way that is not intended by the manufacturer;
- Do not use the product in a way that is not intended by the manufacturer;
- Do not use the product in a way that is not intended by the manufacturer;
- Do not use the product in a way that is not intended by the manufacturer;
- Do not use the product in a way that is not intended by the manufacturer;

如何處理廢棄電子產品  
1. 請勿將電子產品當成家庭廢棄物丟棄；  
2. 請依當地的法規規定處理廢棄的電子產品；  
3. MOMAX鼓勵您積極參與電子產品回收計劃。

## 保用條款

- 由購買日期起12個月內，如產品有損壞或故障，經本公司技術人員證實為在正常使用之情況下發生，本公司將提供免費維修服務；
- 維修時必須出示本保用證及購買商號之發票正本，如果用戶不能提供，本公司有權不提供維修服務。用戶可能需要支付相關維修費用；
- 保用期內，出現以下條款產品保用自動失效：  
(a) 非本公司人員同意拆解或 維修產品之任何部分；  
(b) 錯誤的操作如：非法接駁電源，以及水、污穢物滲入產品內導致產品損壞；  
(c) 不可抗拒意外事件或天然災害導致產品損壞；
- 此保用證如經塗改、保用證自動失效；
- 本公司有權增刪任何維修及保用條款而不作通知；
- 如經證實使用本公司產品而導致手提電話或其他電子產品有任何損壞，本公司不會承擔任何責任。
- 有關MOMAX原裝產品和您的手機或電子產品的相容性，請在購買時向經銷商確認。此產品規格隨時可能變更，恕不另行通告；
- 請瀏覽 [www.momax.net](http://www.momax.net) 瞭解最新產品資訊。



## WARRANTY/保用證/保用证

Model/型號/型号: \_\_\_\_\_

Date of Purchase/購買日期/购买日期: \_\_\_\_\_

Remarks/備註/备注: \_\_\_\_\_

## CUSTOMER SERVICE/客戶服務中心/客户服务中心

Hong Kong and Macau:  
Unit A, 4/F., Cheung Lung Ind. Bldg.,  
10 Cheung Yee Street, Lai Chi Kok, Kowloon, Hong Kong  
Hotline: 852-2402 3186 E-Mail: [info@momax.net](mailto:info@momax.net)

香港及澳門:  
香港九龍葵枝角長義街10號昌隆大廈4樓A室  
服務熱線: 852-2402 3186 電郵: [info@momax.net](mailto:info@momax.net)

中國內地:  
摩士士科技(深圳)有限公司  
廣東省深圳市深南大道7006號万科富春東方大廈7樓  
郵編: 518000 全國服務熱線: 86-400-886-0010  
電郵: [info@momax.net.cn](mailto:info@momax.net.cn)

Copyright ©2021 MOMAX Technology Ltd. All rights reserved.  
MOMAX is registered trademark of MOMAX Technology Ltd.  
All other trademarks are the property of their respective owners.  
版權所有 ©2021 MOMAX Technology Ltd. 保留所有權利。  
MOMAX是MOMAX Technology Ltd. 的註冊商標。  
所有其他商標均為其各自擁有者的財產。  
版權所有 ©2021 MOMAX Technology Ltd. 保留所有權利。  
MOMAX是MOMAX Technology Ltd. 的註冊商標。  
所有其他商標均為其各自擁有者的財產。